

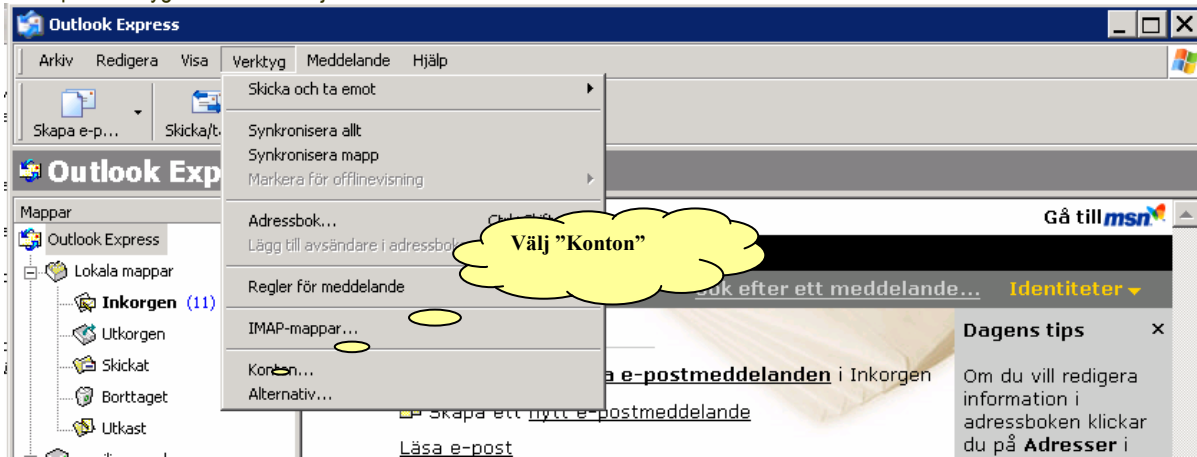


utgående e-post Outlook Express

Inställningar för ePhones kunder som vill skicka e-post via våra e-post (SMTP) servrar.

- Observera att det är skillnad mellan "Outlook" och "Outlook Express".
Det kan även vara små skillnader mellan olika versioner av samma program

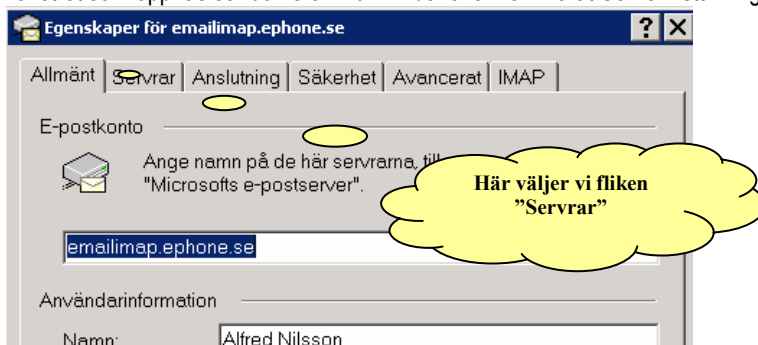
Klicka på "Verktyg" och sedan välj "Konton"



I fönstret som öppnas välj det aktuella e-postkontot som du vill skicka e-post i från via ePhones mailserver
Klicka sedan på "Egenskaper"



I fönstret som öppnas ser du flera flikar. Vi behöver komma åt Serverinställningar. Klicka på andra fliken.





Microsoft

Outlook Express



utgående e-post Outlook Express

Inställningar för ePhones kunder som vill skicka e-post via våra e-post (SMTP) servrar.

Här får vi "bocka för" att den utgående server kräver autentisering.

Klicka sedan på knappen "Inställningar". Vi behöver ange några detaljer om vår e-postkonto.

1. Kontrollera att vi vill använda ePhones e-postserver för utgående brev. En så kallad SMTP (Simple Mail Transfer Protokol) server. emailsmtp.ephone.se

2. Bocka i denna ruta

3. Klicka här för att ange dina kontouppgifter. Detta behövs för obehöriga INTE ska kunna använda vår e-postserver.

Här får vi ange kontouppgifter "Kontonamn" är hela e-postadressen. I detta exempel är det "demo@ephone.eu"

Om vi glömde bort lösenordet så kan vi ange ett nytt på "Mina sidor" www.ephone.se/kundportal/

1. Välj först denna alternativ

2. Här fyller vi i våra kontouppgifter. **Observera !!!** Detta **MÅSTE** vara ett giltigt konto som vi har hos ePhone

Har vi inget sådant, då kan vi som ePhone Internetkund skaffa upp till fen sådana på "Mina Sidor" www.ephone.se/kundportal/

3. detta gynnar vår bekvämlighet.

4. Klicka på "OK" hela vägen tills vi kommer tillbaka till mail-programmet.