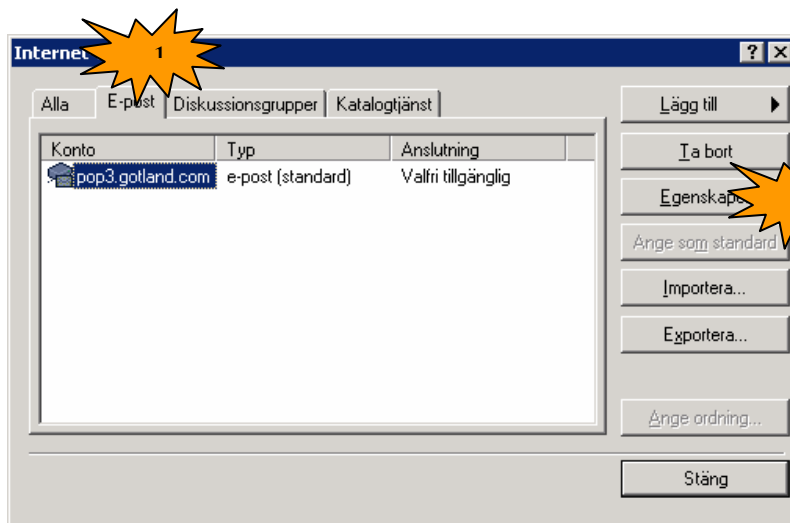
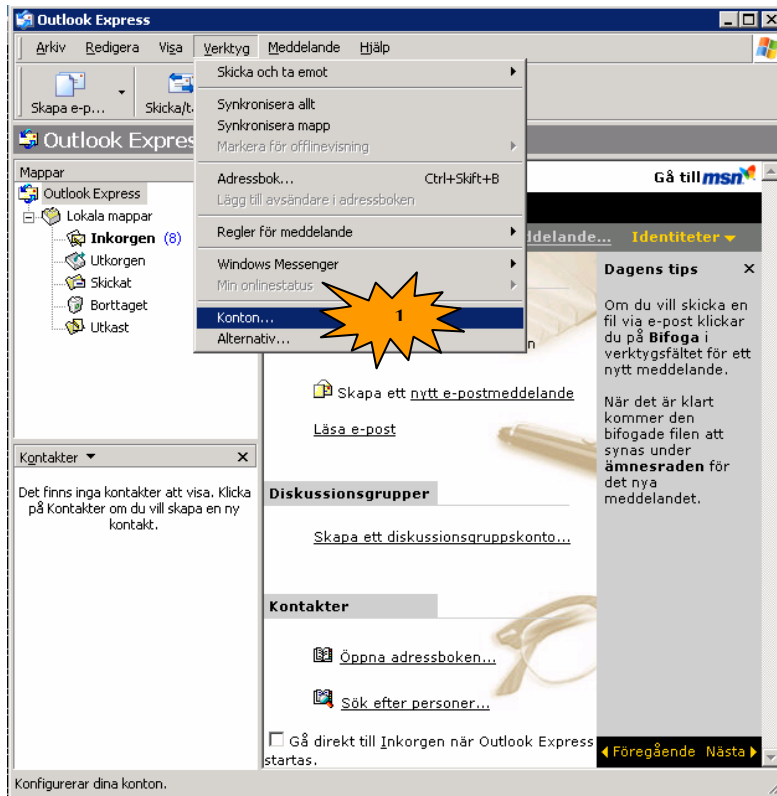


Instruktioner för Outlook Express

förklaring:



Detta markerar valet man ska klicka på



Egenskaper för pop3.gotland.com

Allmänt | **Server** | Anslutning | Säkerhet | Avancerat

E-postkonto

Ange namn på de här serverna, till exempel "Arbete" eller "Microsofts e-postserver".

pop3.gotland.com

Användarinformation

Namn: Jiri Bradka

Organisation:

E-postadress: bolibompa@gotland.com

Svarsadress:

Inkludera det här kontot vid synkronisering och hämtning av e-post

OK Avbryt Verkställ

Egenskaper för pop3.gotland.com

Allmänt | **Server** | Anslutning | Säkerhet | Avancerat

Serverinformation

Servern för inkommande e-post är en POP3-server.

Inkommande e-post (POP3): pop3.gotland.com

Utgående e-post (SMTP): emailsmt

Server för inkommande e-post

Kontonamn: bolibompa%gotland.com

Lösenord:

Spara lösenordet

Logga in med säker lösenordsautentisering

Server för utgående e-post

Servern kräver autentisering

Inställningar...

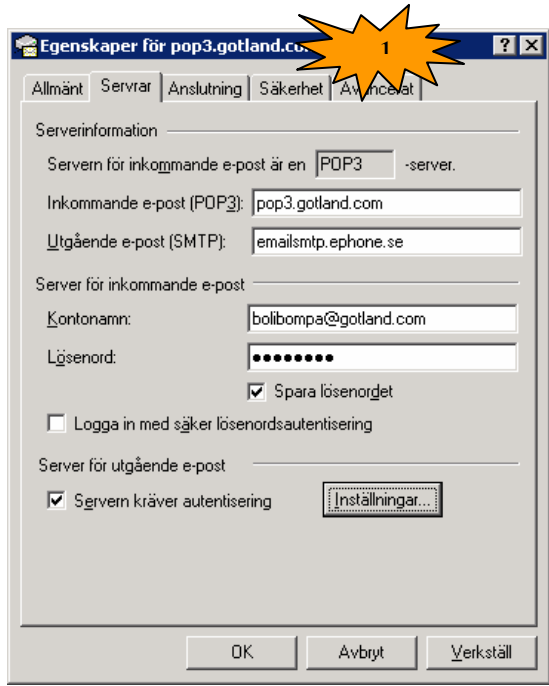
OK Avbryt Verkställ



Byt ut "%" tecknet mot "@"



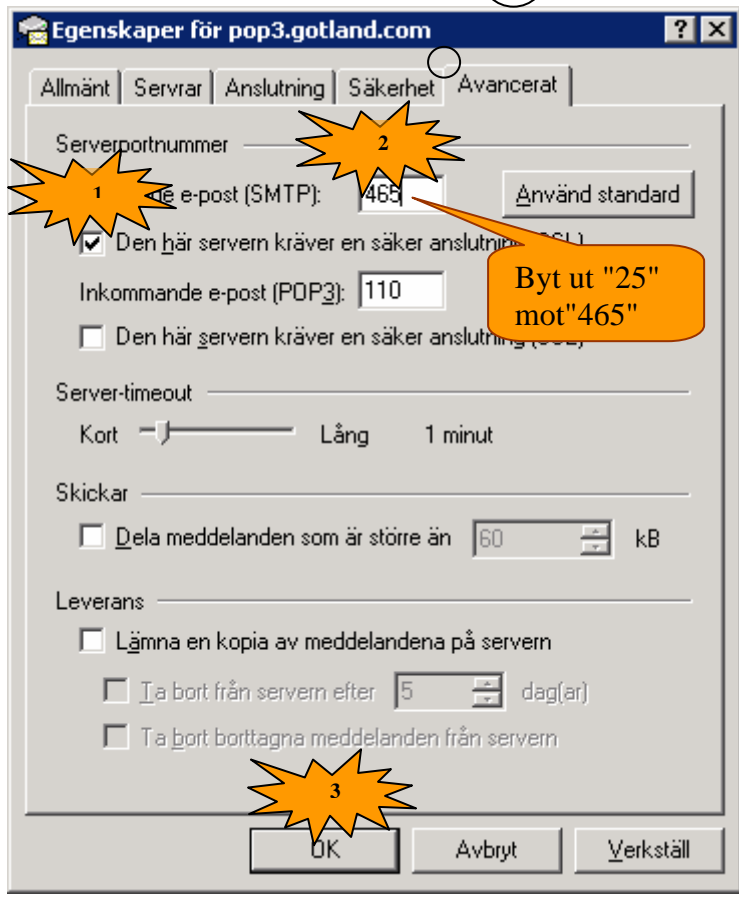
Välj detta alternativ. Så kommer de flesta virus inte att kunna skicka oönskad e-post från Din dator.

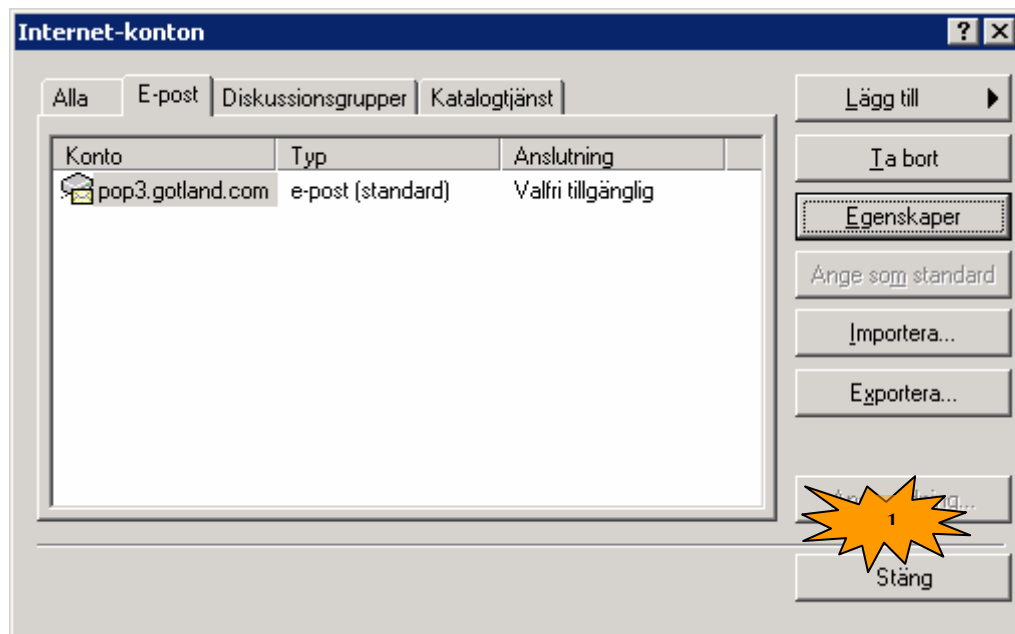


När vi ändå håller på med detta så kan vi passa på att förbättra säkerheten.

Välj:
"Den här server kräver en säker anslutning (SSL)"

Överföringen av e-post mellan din dator och mailserver kommer då att vara krypterad.





KLART

Tack för hjälpen
ePhone supportavdelningen