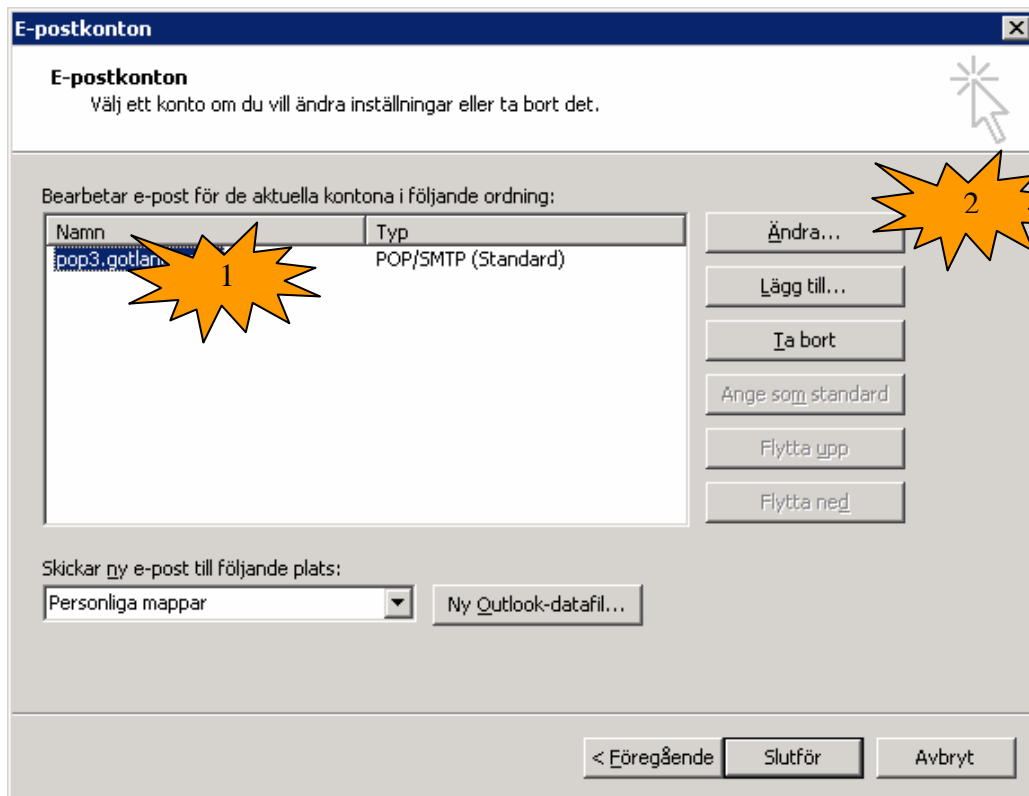
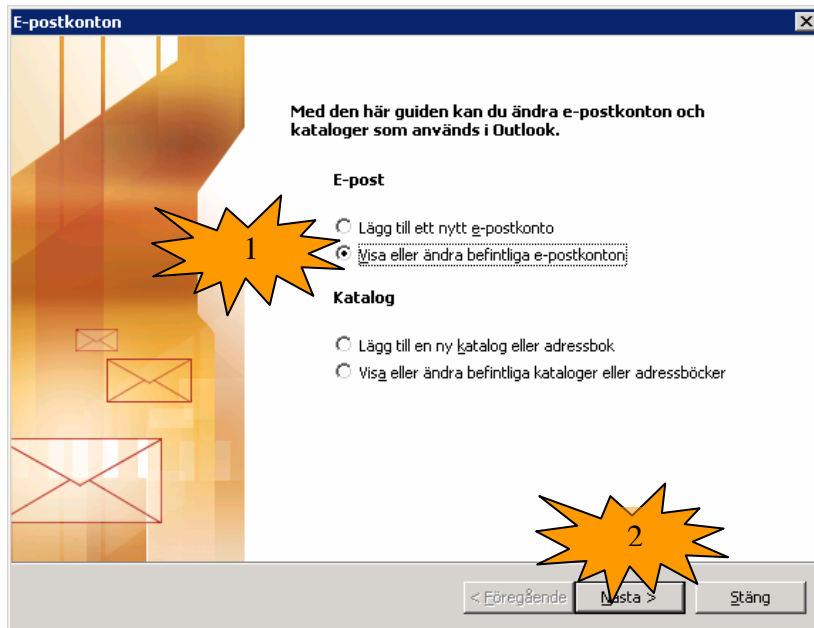


Instruktioner för Outlook

förklaring:



Detta markerar valet man ska klicka på



E-postkonton [X]

Inställningar för Internet-e-post (POP3)
Alla de här inställningarna krävs för att e-postkontot ska fungera.

Användarinformation

Ditt namn:

E-postadress:

Inloggningsinformation

Användarnamn:

Lösenord:

Kom ihåg lösenordet

Logga in med säker lösenordsautentisering (SPA)

Serverinformation

Inkommande e-post (POP3):

Utgående e-post (SMTP):

Testa inställningar

När du har fyllt i informationen på den här skärmen bör du testa kontot genom att klicka på knappen nedan. (Kräver nätverksanslutning)

< Föregående

Byt ut "%" tecknet mot "@"

1

E-postkonton [X]

Inställningar för Internet-e-post (POP3)
Alla de här inställningarna krävs för att e-postkontot ska fungera.

Användarinformation

Ditt namn:

E-postadress:

Inloggningsinformation

Användarnamn:

Lösenord:

Kom ihåg lösenordet

Logga in med säker lösenordsautentisering (SPA)

Serverinformation

Inkommande e-post (POP3):

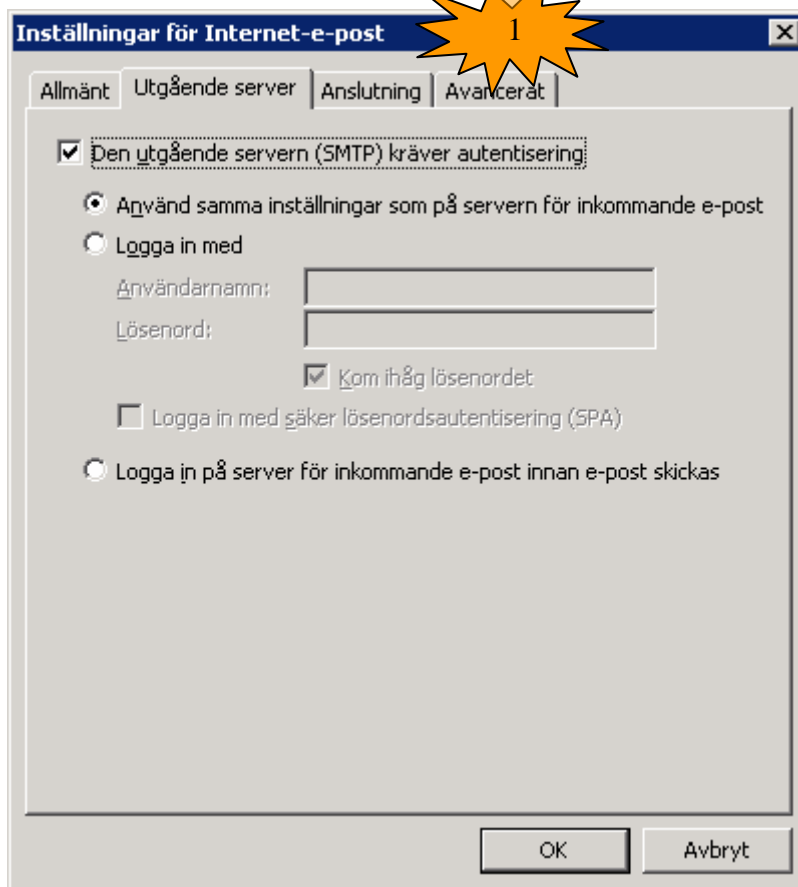
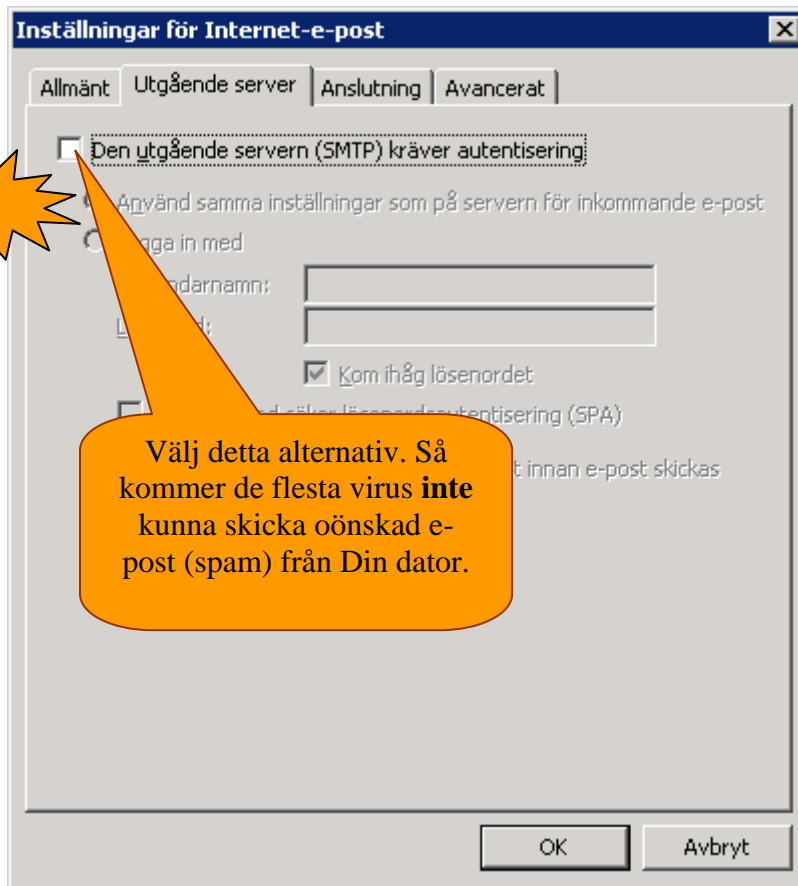
Utgående e-post (SMTP):

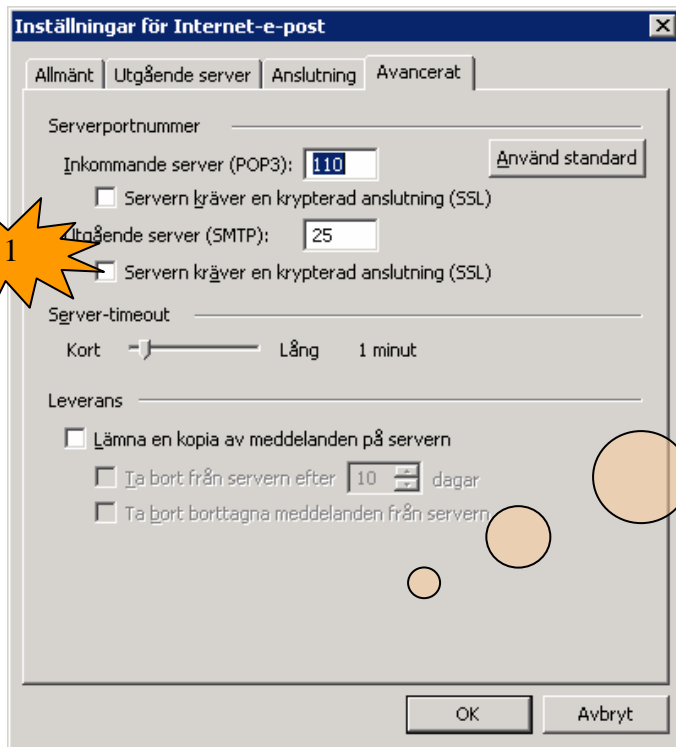
Testa inställningar

När du har fyllt i informationen på den här skärmen bör du testa kontot genom att klicka på knappen nedan. (Kräver nätverksanslutning)

< Föregående

1

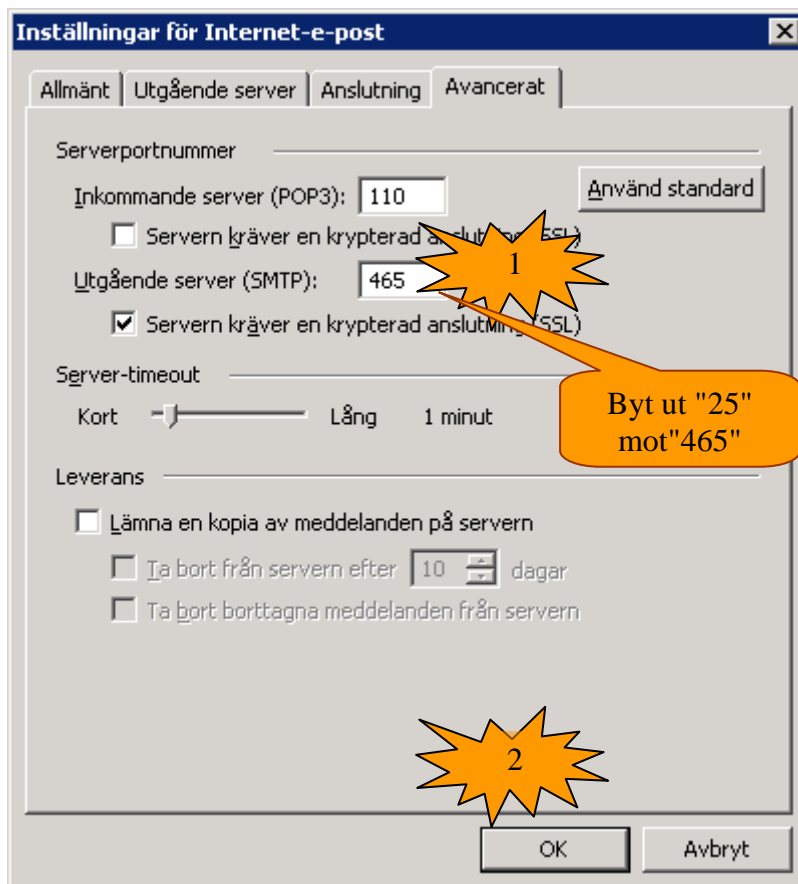




När vi ändå håller på med detta så kan vi passa på att förbättra säkerheten.

Välj:
"Server kräver krypterad anslutning (SSL)"

Överföringen av e-post mellan din dator och mailserver kommer då att vara krypterad.



Byt ut "25"
mot "465"

E-postkonton

Inställningar för Internet-e-post (POP3)

Alla de här inställningarna krävs för att e-postkontot ska fungera.

Användarinformation

Ditt namn:

E-postadress:

Serverinformation

Inkommande e-post (POP3):

Utgående e-post (SMTP):

Inloggningsinformation

Användarnamn:

Lösenord:

Kom ihåg lösenordet

Logga in med säker lösenordsautentisering (SPA)

Testa inställningar

När du har fyllt i informationen på den här skärmen bör du testa anslutningen genom att klicka på knappen nedan (Anslutning)

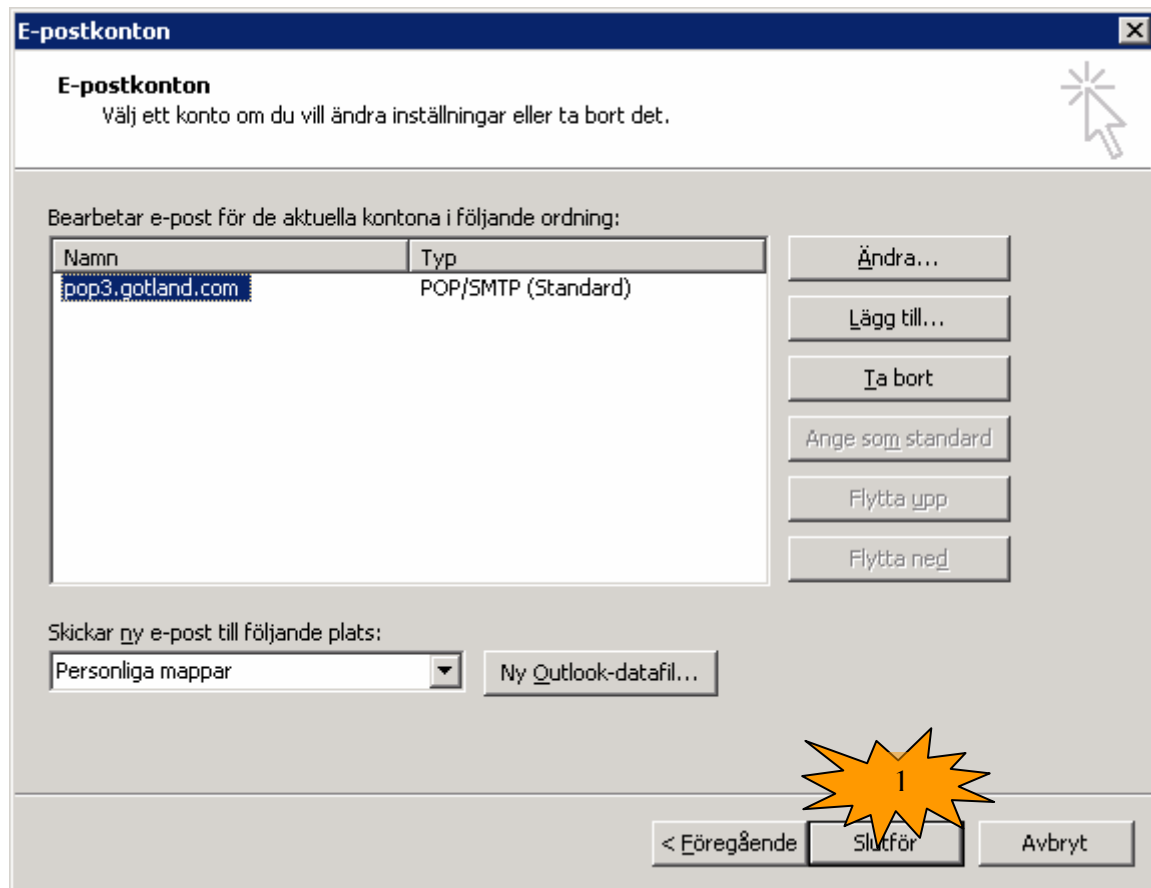
< Föregående

Testa kontoinställningar

Alla test avslutades utan problem. Klicka på Stäng och fortsätt.

Uppgifter Fel

Uppgifter	Status
✓ Upprätta en nätverksanslutning	Slutfört
✓ Sök efter server för utgående e-p...	Slutfört
✓ Sök efter server för inkommande ...	Slutfört
✓ Logga in på server för inkommand...	Slutfört
✓ Skicka testmeddelande	Slutfört



KLART

Tack för hjälpen
ePhone supportavdelningen