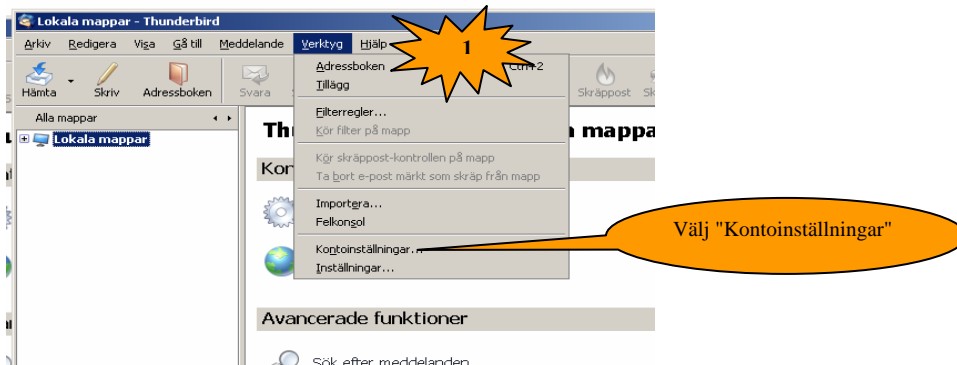
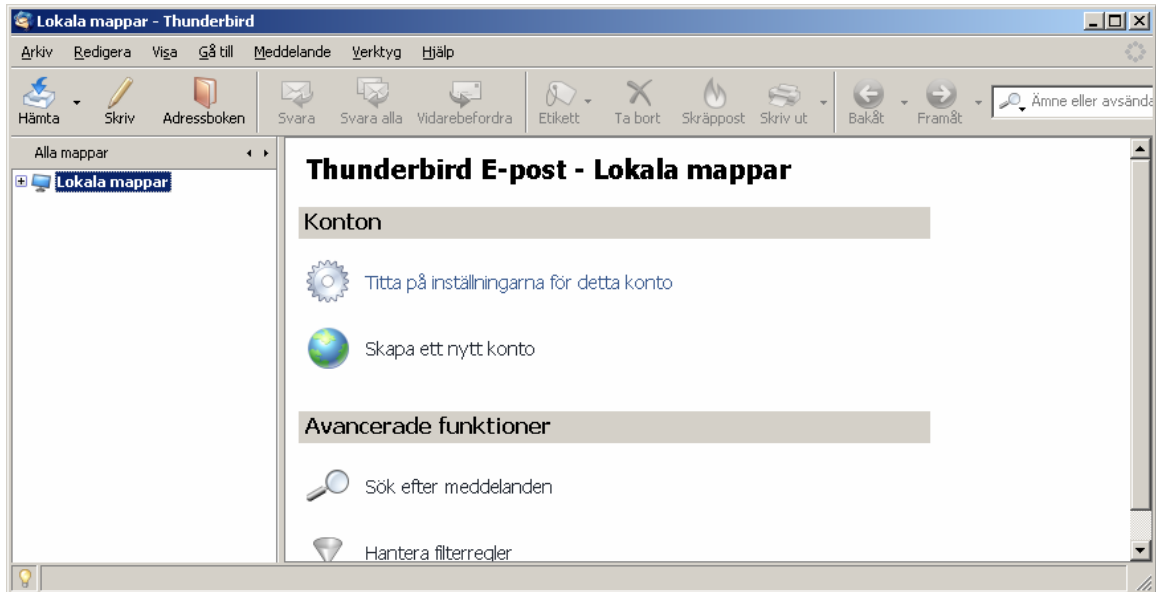


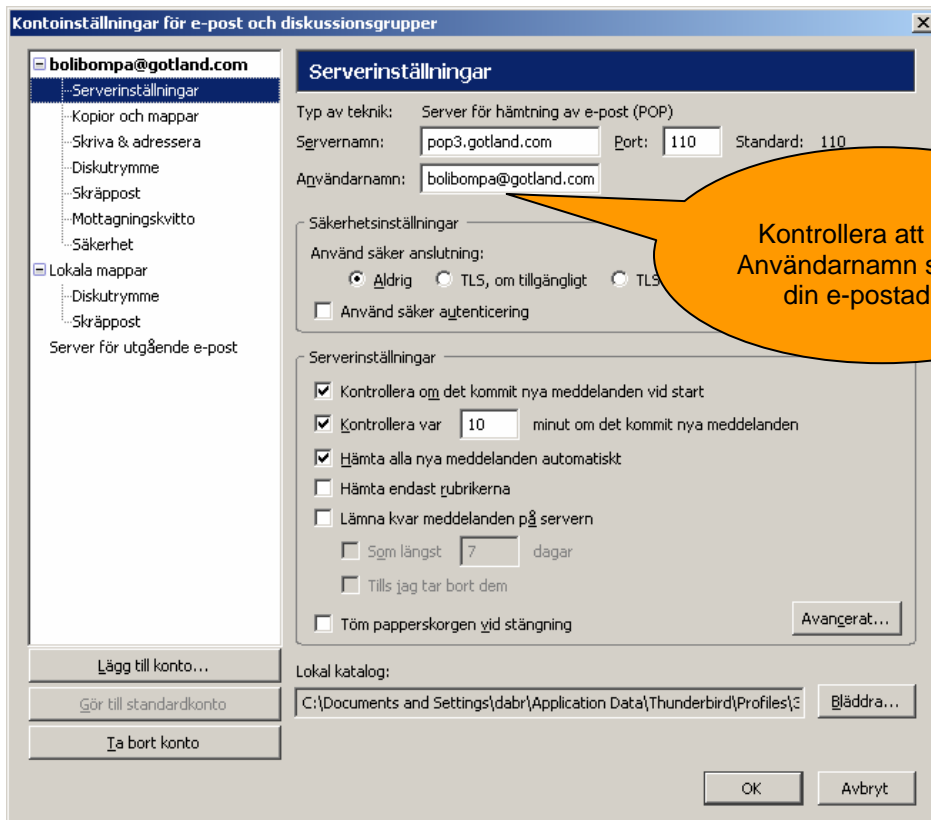
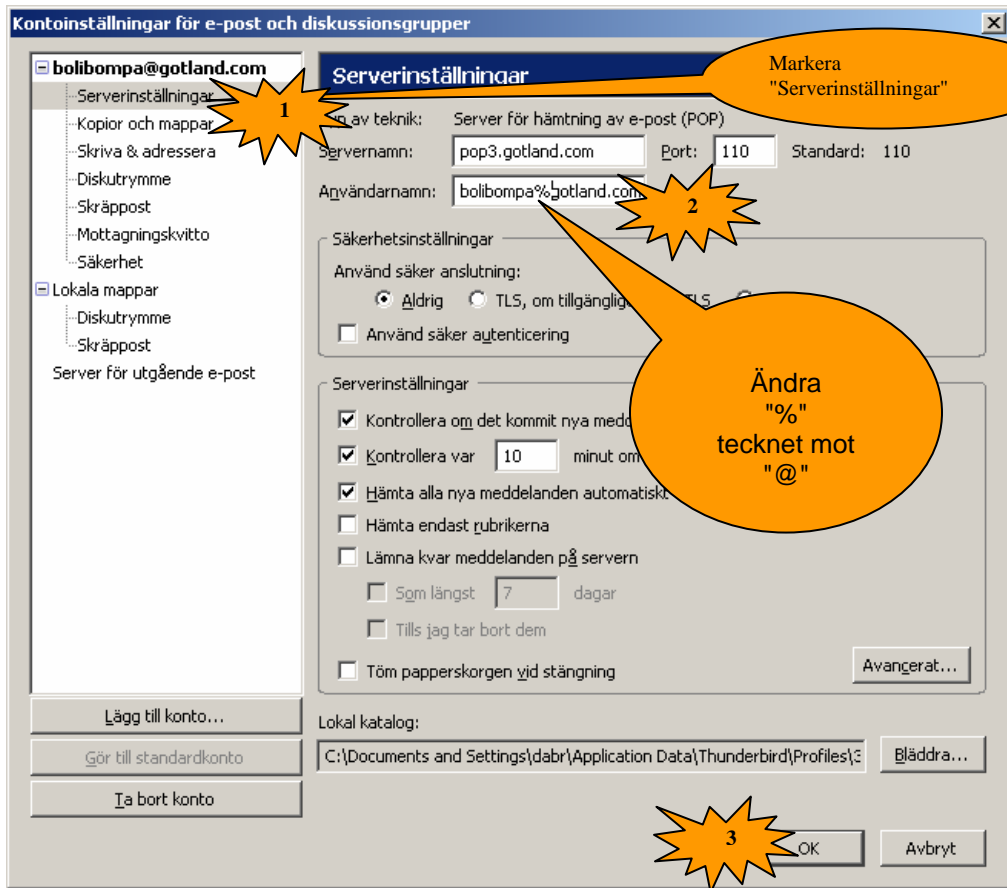
# Instruktioner för Thunderbird

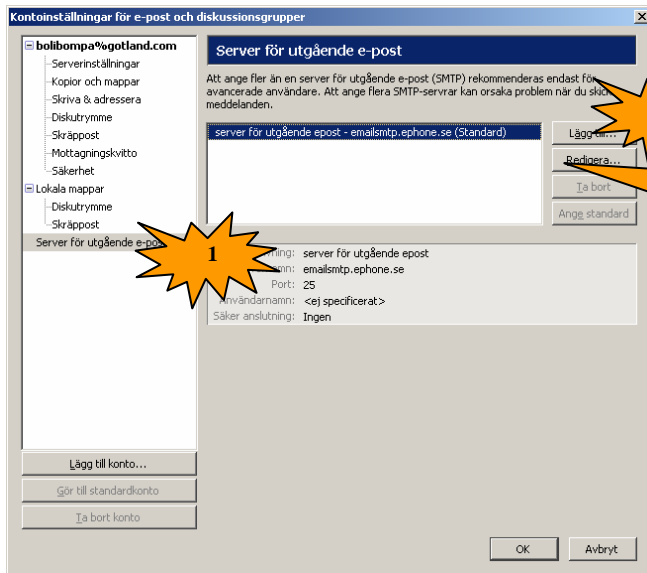
förklaring:



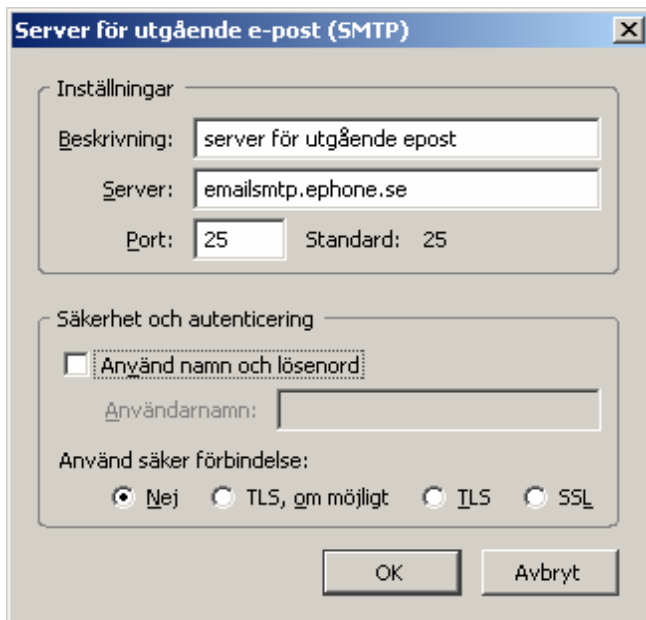
Detta markerar valet man ska klicka på







Vi ska redigera server för utgående e-post



Ungefär så här ser dina nuvarande inställningar ut.

**Server för utgående e-post (SMTP)**

Inställningar

Beskrivning: server för utgående epost

Server: emailsmtp.ephone.se

Port: 465 Standard: 465

Säkerhet och autentisering

Använd namn och lösenord

Användarnamn: bolibompa@gotland.com

Använd säker förbindelse:

Nej  TLS, om möjligt  TLS  SSL

OK Avbryt

1. Välj detta alternativ för att hindra möjliga virus att spridas vidare via e-post

2. Skriv in din e-postsadress som du har på gotland.com

3. När vi ändå håller på med detta så kan vi passa på att förbättra säkerheten. Välj "krypterad" överföring av e-post mellan din dator och e-postserver. Välj "SSL". Observera att i rutan "Port:" ändras 25 till 465. Detta är rätt.

**Kontoinställningar för e-post och diskussionsgrupper**

bolibompa@gotland.com

Serverinställningar

Kopior och mappar

Skriva & adressera

Diskutrymme

Skräppost

Mottagningskvitto

Säkerhet

Lokala mappar

Diskutrymme

Skräppost

Server för utgående e-post

**Server för utgående e-post**

Att ange fler än en server för utgående e-post (SMTP) rekommenderas endast för avancerade användare. Att ange flera SMTP-serverar kan orsaka problem när du skickar meddelanden.

server för utgående epost - emailsmtp.ephone.se (Standard)

Lägg till... Redigera... Ja bort Ange standard

Beskrivning: server för utgående epost

Servernamn: emailsmtp.ephone.se

Port: 465

Användarnamn: bolibompa@gotland.com

Säker anslutning: SSL

Lägg till konto... Gör till standardkonto Ja bort konto

OK Avbryt

Ungefär så här bör dina nya inställningar se ut.

**KLART**

Tack för hjälpen  
ePhone supportavdelningen